

VZOROVÝ RÚROVÝ PRIEPUST - ALTERNATÍVA č.3 - PRESTAVBA ZA NOVÝ RÚROVÝ PRIEPUST
PÓDORYS
M 1:50

POZDĽŽNÝ REZ PRIEPUSTOM
M 1:50

PRESTAVBA NA NOVÝ RÚROVÝ PRIEPUST
RECYKLÁŽ ZA STUDENA
VZOROVÝ PRIEČNY REZ V PRIAMEJ
C 6,5/60

SCHÉMA VÝSTUŽE ČELO PRIEPUSTU
M 1:20

POZNÁMKY:

- ZMENY OPROTI PROJEKTOVÝM ZADANIAM JE NÚTNE KONZULTOVAŤ S PROJEKTANTOM, RESP. NÁDA BYŤ ZODPOVEDNÉ STAVEBNÉ DOZOROM.
- PRÁRKE NE JE DUVODNÉ NÁK. SÚDZIEŤ HĽADÁČIČKY JE 200/20 mm.
- STAVBNÉ POSTUPY NA JEDNOTLIVÝCH PRIEPUSTOCH ZODPOVÍDajú S POSTUPMI ČESTNÉ KONTROLNÉ PLÁN VÝSTAVKY PRIEPUSTU URČENÝ ZHOTOVITEĽOM.
- DOPRAVA, SPÔSOB SPRACOVANIA A ZHOTOVOVANIA BETÓNOVÝCH ZMESÍ, OŠETROVANIE BETÓNU PO BETÓNANÍ MUSÍ BYŤ V ZHRESE STN EN 206.
- ZHOTOVENÉ NOSNÝCH KONŠTRUKCIÍ MUSÍ BYŤ V ZHRESE STN EN 1970 ZHOTOVOVANÉ BETÓNOVÝCH KONŠTRUKCIÍ.
- POVRCH PRACOVNÝCH ŠKAR ZARIEŠIŤ.
- PRACOVNÉ ŠKAR PRED BETÓNANÍM VYČISTIŤ A PREVLNÚŤ.

POUŽITÉ BETÓNY:

BETÓNOVÉ LŮŽO: STN EN 206-A1 - C12/15 - X0 IS01 - C11.8 - Dmax 16 - 54
BETÓN RÍMSY: STN EN 206-A1 - C24/33 - X0L, X0L, X0L, X0L IS01 - C11.8 - Dmax 22 - 53
BETÓN ZÁKLADOVÝ: STN EN 206-A1 - C30/37 - X0L, X0L, X0L, X0L IS01 - C11.8 - Dmax 22 - 53

POUŽITÁ OCEĽ:

OCEĽ: STN EN 1992-1-1 - B 500B

KAMEN:

PRIRODNÝ KAMEŇ, min hr: 150 mm, NAŠARAVOSŤ č. 3

ŠPECIFIKÁCIA VÝSTUŽE RÍMSY

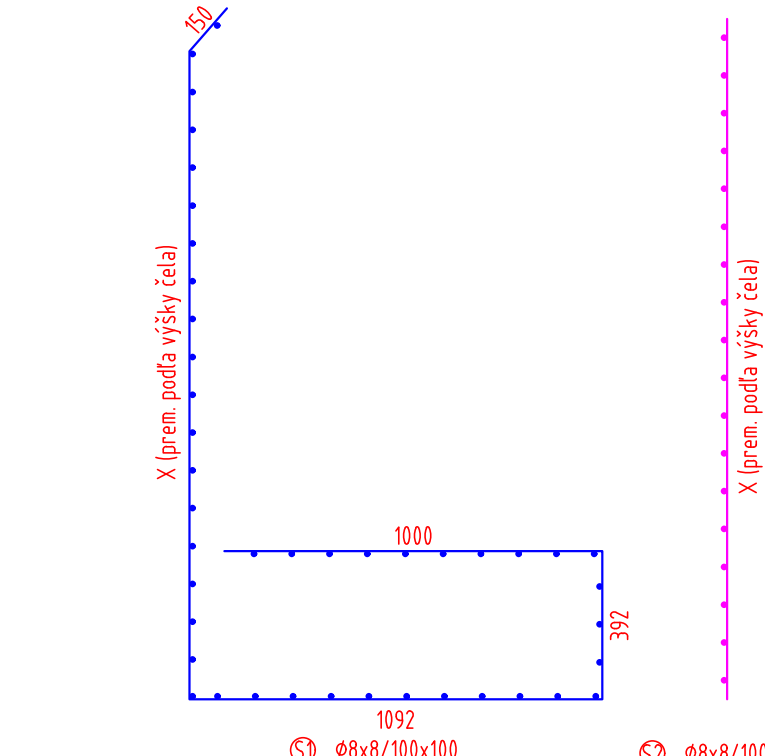
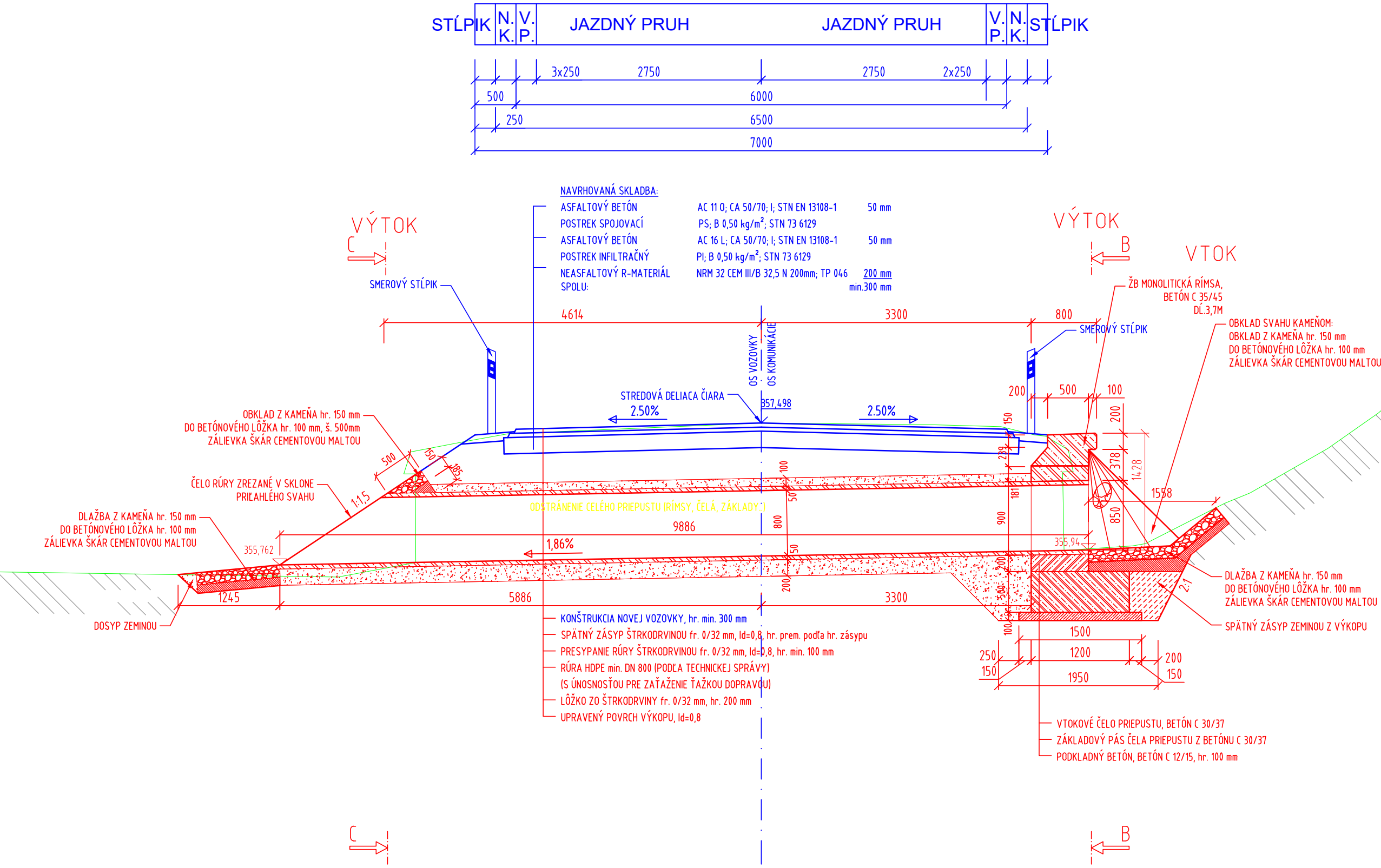
PRVOK	POLOŽKA	PRIEMER [mm]	DĹŽKA [m]	POČET [ks]	CELKOVÁ DĹŽKA [m]	
					OCEĽ B 500B	OCEĽ B 500B
UNIVERZÁLNA TABUĽKA	1a	Ø 8	1.362	5	6.81	
	1b	Ø 8	1.352	5	6.76	
	2	Ø 8	1.460	5	7.30	
	3	Ø 8	0.760	5	3.80	
	4	Ø 10	1.000	15		15.00
CELKOVÁ DĹŽKA					24.67	15.00
JEDNOTKOVÁ HMOTNOSŤ					0.395	0.617
HMOTNOSŤ SPOLU					9.73	9.25
HMOTNOSŤ CELKOM						18.98
HMOTNOSŤ CELKOM + 5%						19.93

POZNÁMKY:

ŠPECIFIKÁCIA VÝSTUŽE NA 1m DĹŽKY JEDNEJ RÍMSY

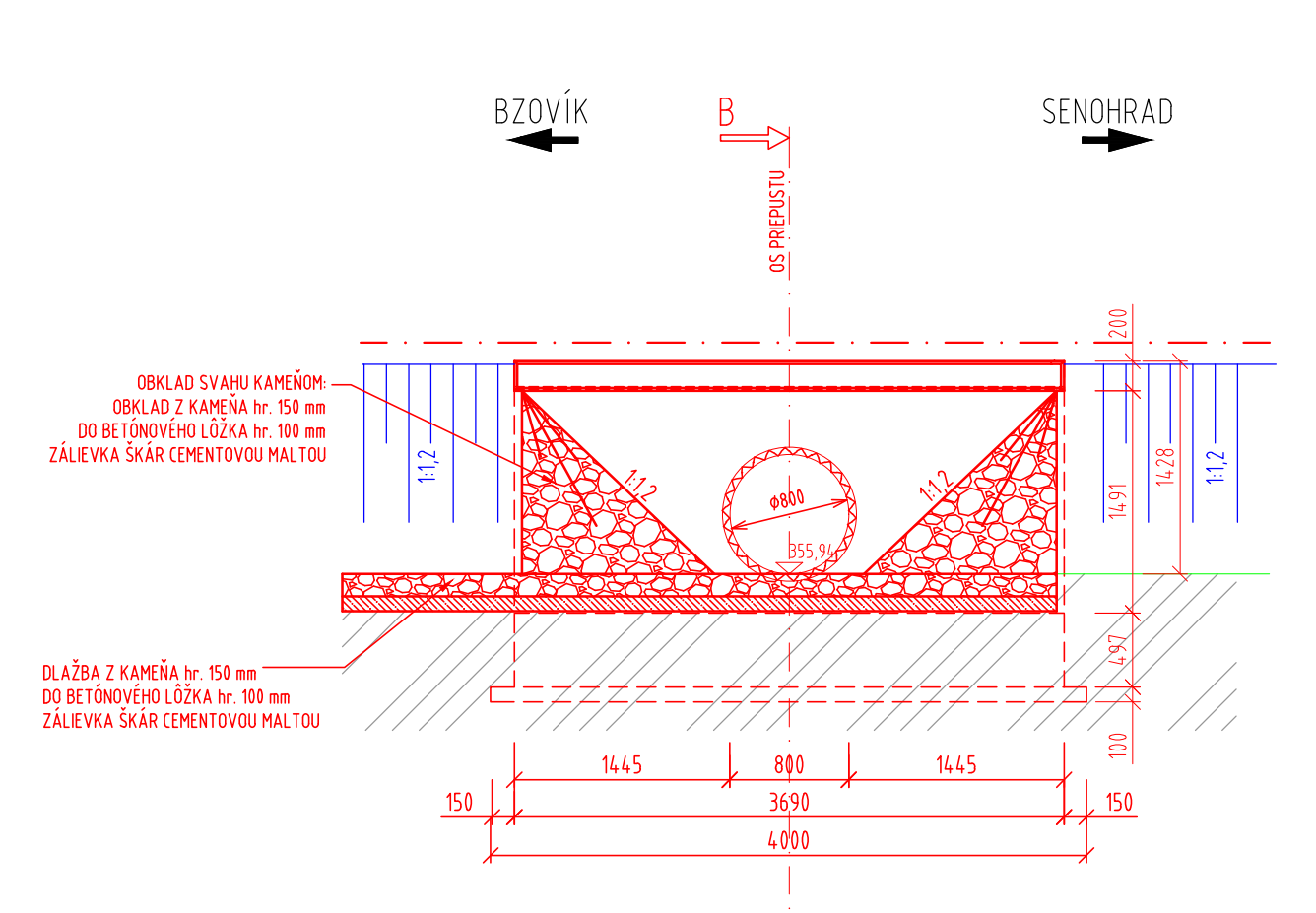
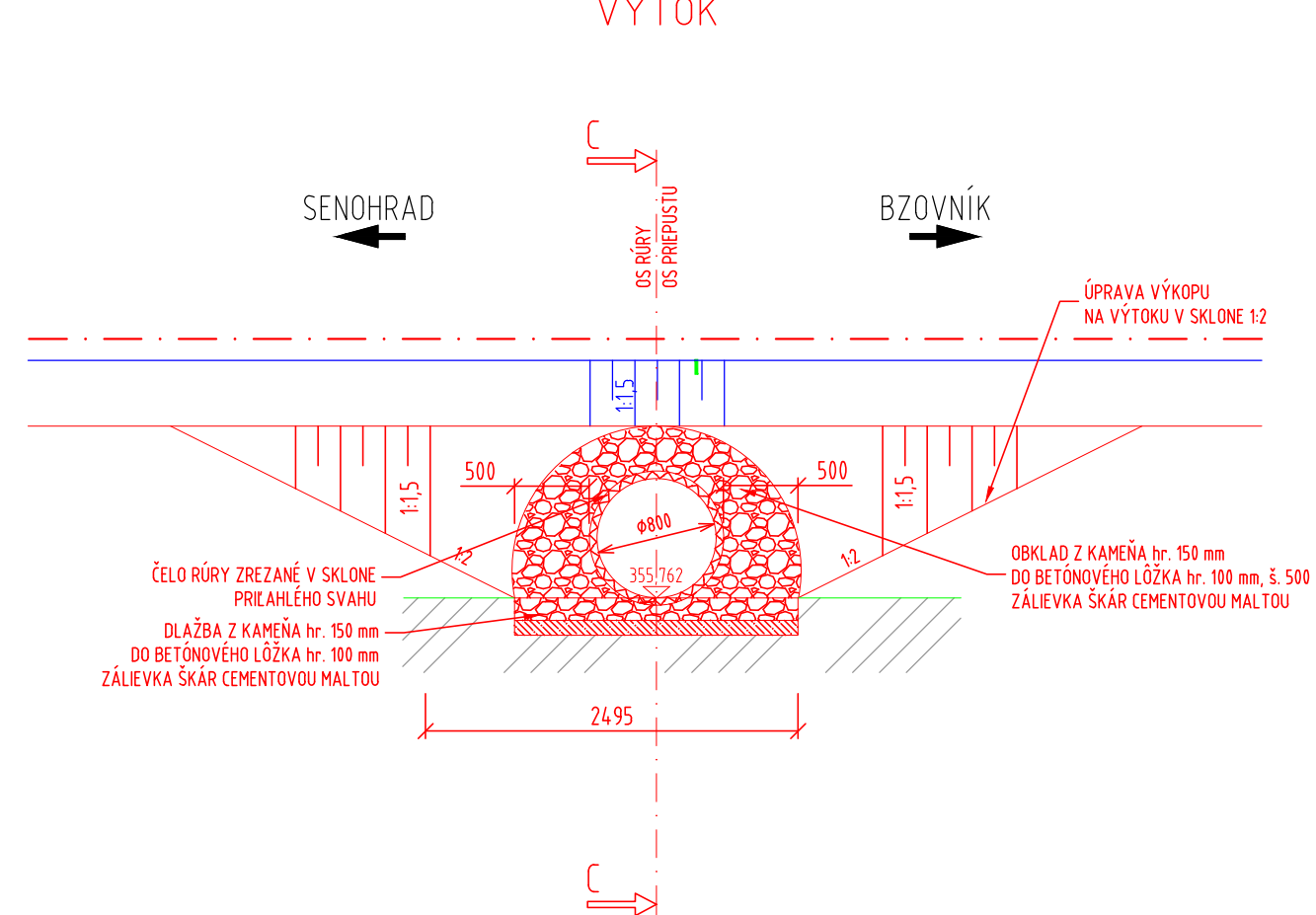
TABUĽKA 1 - PREHLAD DĹŽOK PRE POLOŽKU 1

POLOŽKA	X [m]	Y [m]	L [m]	POČET [ks]	CELKOVÁ DĹŽKA [m]
1a	0.316	0.326	1.362	5	6.81
1b	0.311	0.321	1.352	5	6.76
CELKOM				10	13.57



POHĽAD NA VÝTOK
M 1:50

POHĽAD NA VTOK
M 1:50



ŠPECIFIKÁCIA VÝSTUŽE ČELA

PRVOK	POLOŽKA	PRIEMER [mm]	DĹŽKA [m]	ŠÍRKA [m]	TYP	POČET [ks]	CELKOVÁ PLOCHA [m²]	
							OCEĽ B 500B	OCEĽ B 500B
SIETOVINA VÝKAZ	S1	Ø 8x8/100x100	4.349	1.000	KY49	1	4.35	
	S2	Ø 8x8/100x100	1.800	1.000	KY49	1	1.80	
CELKOVÁ PLOCHA							6.15	
JEDNOTKOVÁ HMOTNOSŤ							7.900	
HMOTNOSŤ SPOLU							48.58	
HMOTNOSŤ CELKOM							48.58	
HMOTNOSŤ CELKOM + 5%							51.01	

POZNÁMKY:

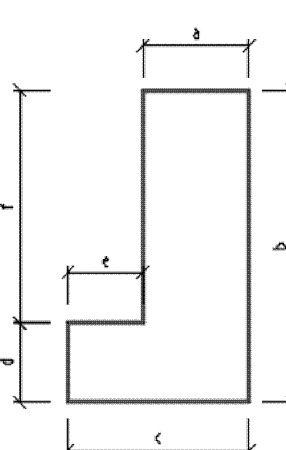
ŠPECIFIKÁCIA VÝSTUŽE NA 1m DĹŽKY NOVÉHO ČELA

ABUĽKA 1 - PREHLAD DĹŽOK PRE POLOŽKU

POLOŽKA	X [m]	L [m]	POČET [ks]	CELKOVÁ DĹŽKA [m]
S1	1.715	4.349	1	4.35
S2	1.800	1.800	1	1.80
CELKOM			2	6.50

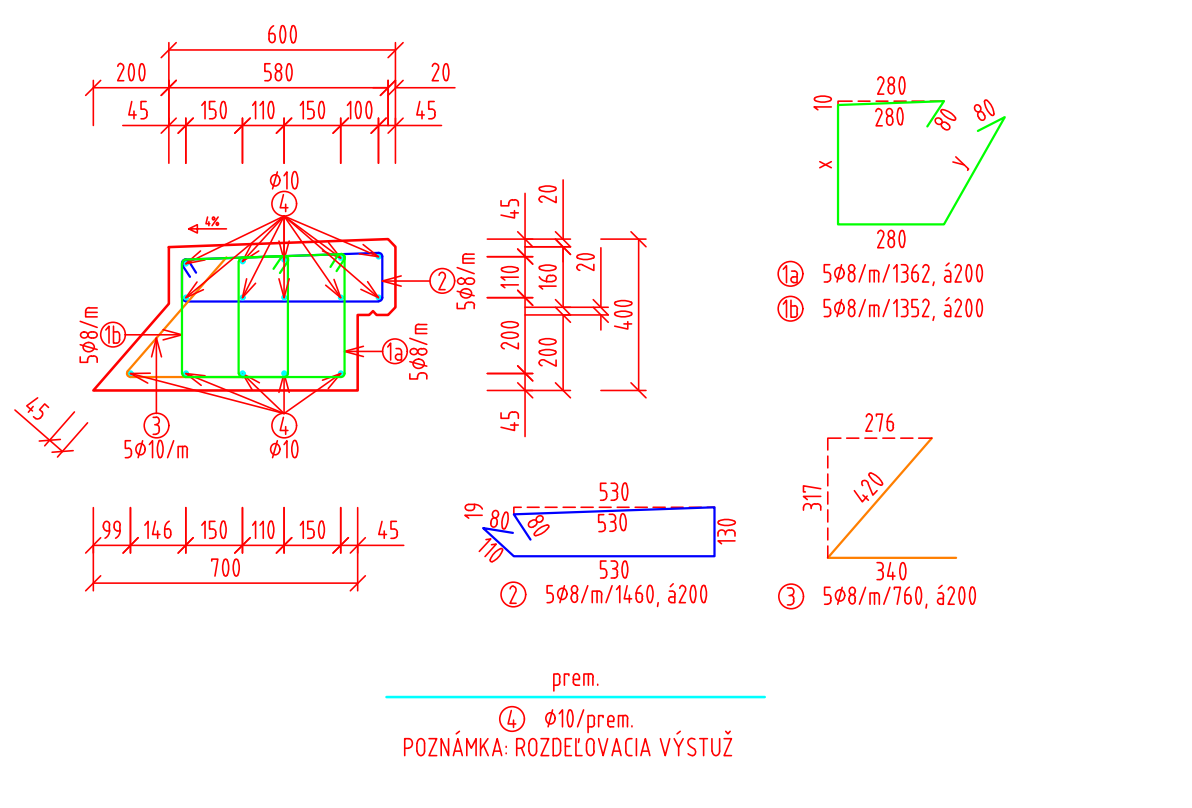
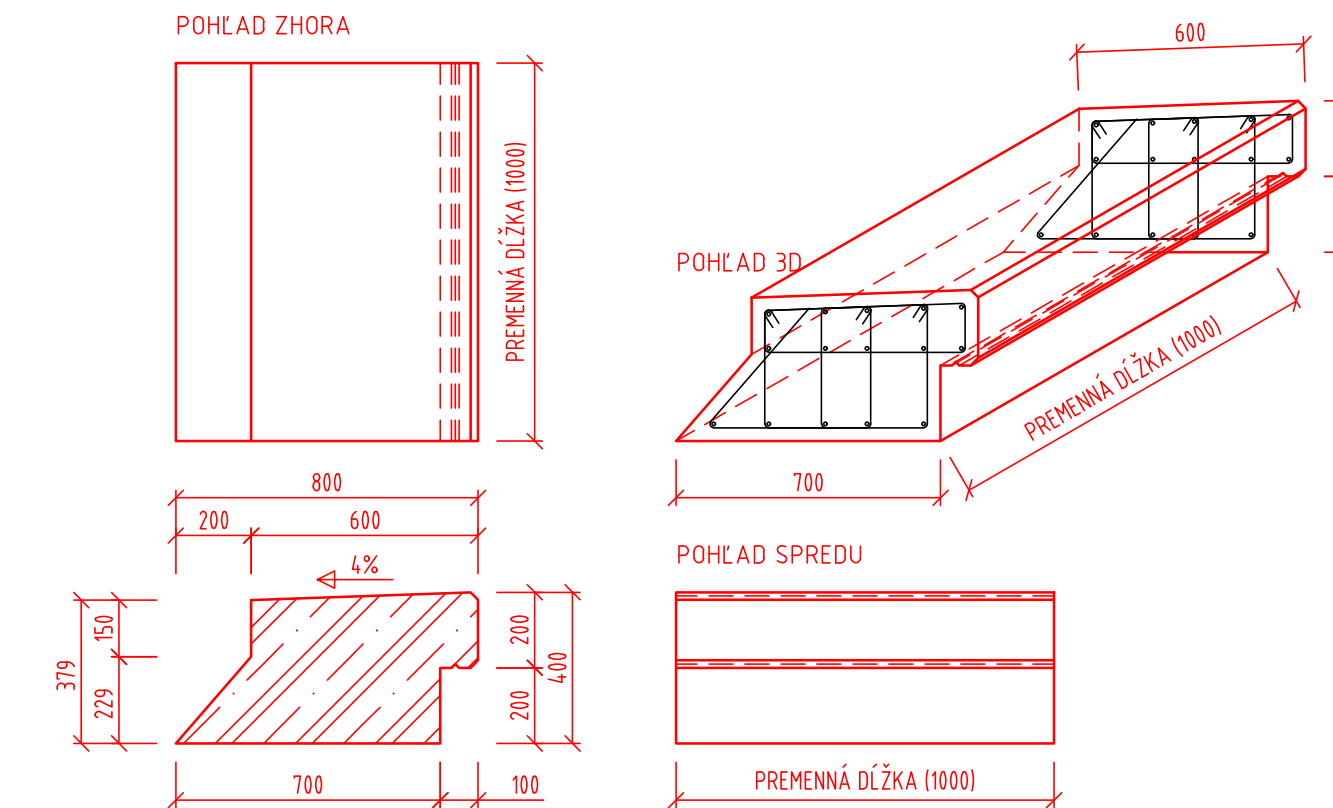
ROZMERY ČELA

	a [mm]	b [mm]	c [mm]	d [mm]	e [mm]	f [mm]
VTOK	700	1791	1200	500	500	1291
VÝTOK	-	-	-	-	-	-



ŽELEZOBETÓNOVÁ RÍMSA
M 1:20

SCHÉMA VÝSTUŽE ŽELEZOBETÓNOVÁ RÍMSA
M 1:20



5042

nesp. cesta

DN800x1000

526-003 (P22352)

BZOŽNÍK

SENOHRAD

VÝTOK